

16°22'E

16°24'E

16°26'E

16°28'E

16°30'E

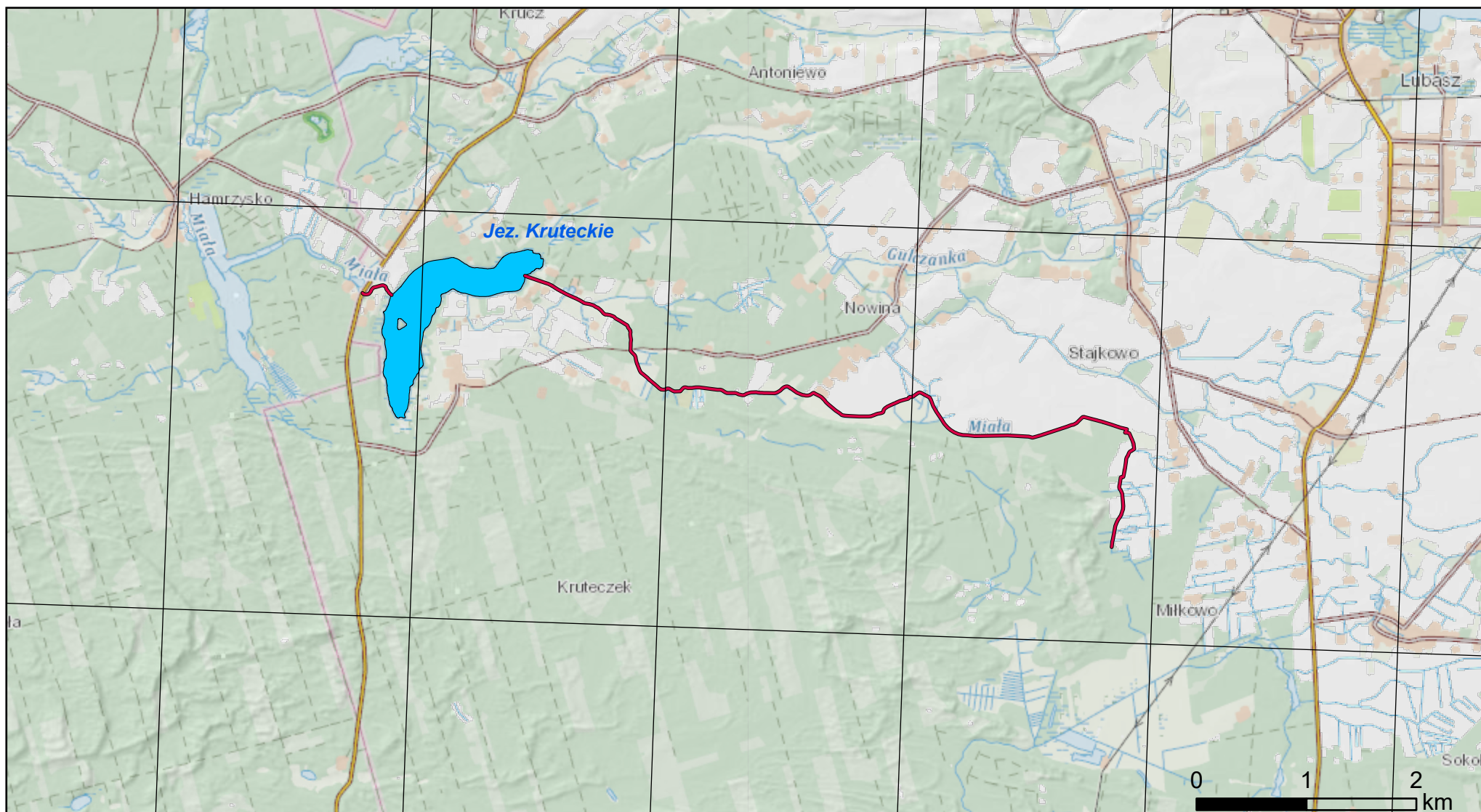
16°32'E

52°50'N

52°50'N

52°48'N

52°48'N



16°22'E

16°24'E

16°26'E

16°28'E

16°30'E

16°32'E



Obwód zasadniczy - udostępniony do amatorskiego połowu ryb



Obwód uzupełniający - wyłączony z amatorskiego połowu ryb



Państwowe
Gospodarstwo Wodne
Wody Polskie

Obwód rybacki Jeziora Kruteckie na rzece Miałka

gmina Lubasz, powiat czarnkowsko-trzcianecki, województwo wielkopolskie

NUMERY KONTAKTOWE

Regionalny Zarząd Gospodarki Wodnej w Bydgoszczy
Wydział Zarządzania Obwodami Rybackimi i Gospodarki Rybackiej
tel. 52-33-91-127

Nadzór Wodny w Drezdenku
tel. 604-792-249
tel. 95-762-01-55

Państwowa Straż Rybacka w Poznaniu
Posterunek Rejonowy w Pile
tel. 67-212-33-32

